

REGIONE SICILIANA
COMUNE DI FRANCOFONTE
(Prov. di Siracusa)

PROGETTO DEFINITIVO
(ART. 24 D.P.R. 207/2010 COMMA 12.5)

OGGETTO:
LAVORI DI RIQUALIFICAZIONE DEL PLESSO SCOLASTICO "E. FERMI" DI VIA
EUROPA E VIA GRAMSCI

ELABORATO:
Elaborati grafici - Prospetti

TAV: C. 5 4

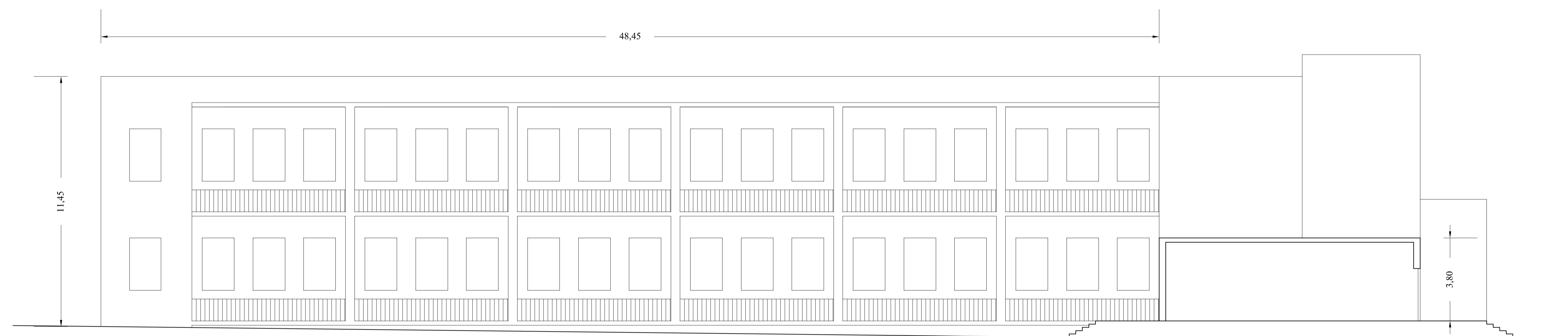
DATA:

SCALA:

VISTO IL RUP



IL PROGETTISTA



Prospetto sul cortile

